

# TSA Weinheim

## Anfahrt TSH 1/3



Los geht das Ganze von der A5 aus Richtung Frankfurt bzw. aus Richtung Heidelberg kommend ...



... verlassen Sie die A5 am Autobahnkreuz Weinheim auf die A659 in Richtung Weinheim ...



(Autobahnausfahrt Weinheim)



(Auffahrt zur A659)



... an der Ampelkreuzung (Teppich Kibek zur rechten Seite) bitte nach rechts abbiegen ...



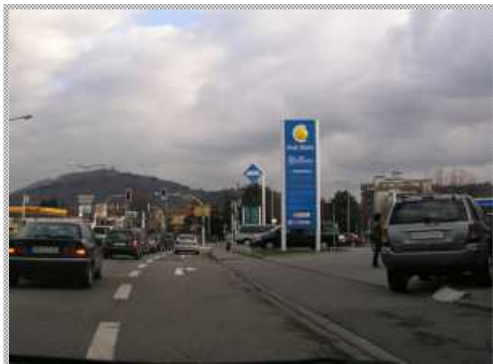
... und dann geradeaus über die nächste Ampelkreuzung fahren (Hinweis : Vorsicht Fotoampel) ...

# TSA Weinheim

## Anfahrt TSH 2/3



... jetzt geht es eine Weile geradeaus und an 2 Ampeln (1. Ampel Krankenhaus / 2. Ampel Familia-Center) vorbei



... vor der nächsten Ampelkreuzung (rechte Seite Chrysler-Händler sowie Aral-Tankstelle) nach rechts abbiegen ...



dann geradeaus über die Ampelkreuzung sowie die Bahnschienen fahren und zum Linksabbiegen einordnen ...



an der Ampel links abbiegen und auf der rechten Fahrspur einordnen ...



... und auf dieser Strasse gerade ausfahren (...und ihr auch folgen) ...

# TSA Weinheim

## Anfahrt TSH 3/3



... bis auf der linken Seite ein Seat-Händler (Autohaus Hör) auftaucht



... nach dem Seat-Händler links abbiegen und die Strasse ganz durchfahren, bis ihr auf dieses Gebäude zufahrt ...



hier liegt nun links von dem Gebäude die Tanzschule Hammersdorf